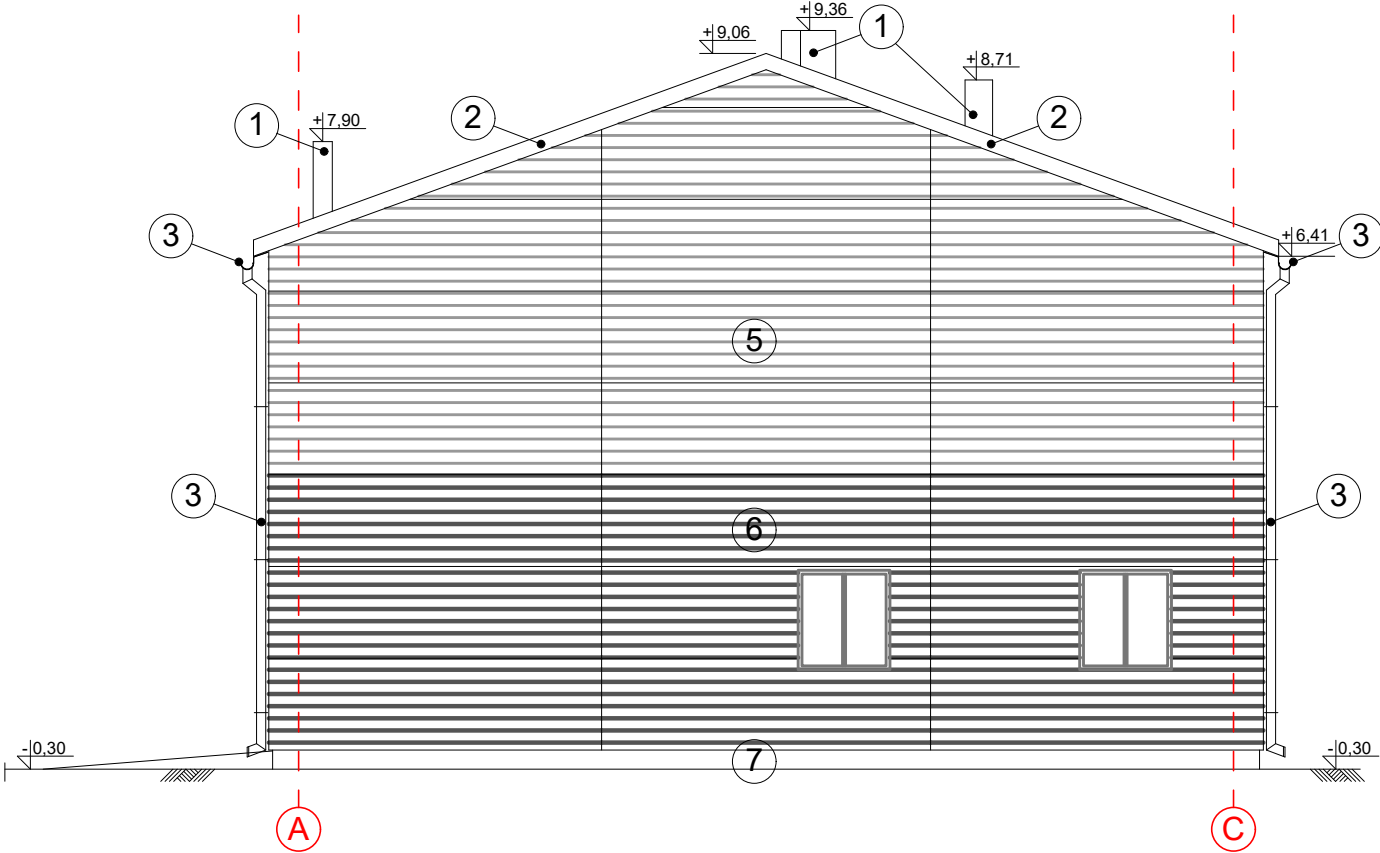
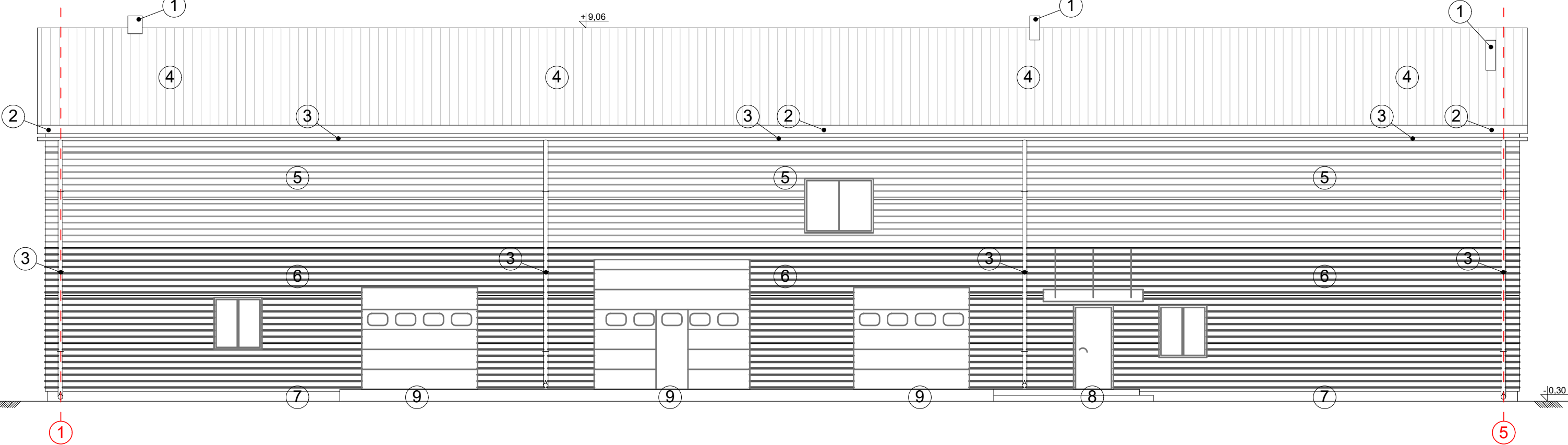


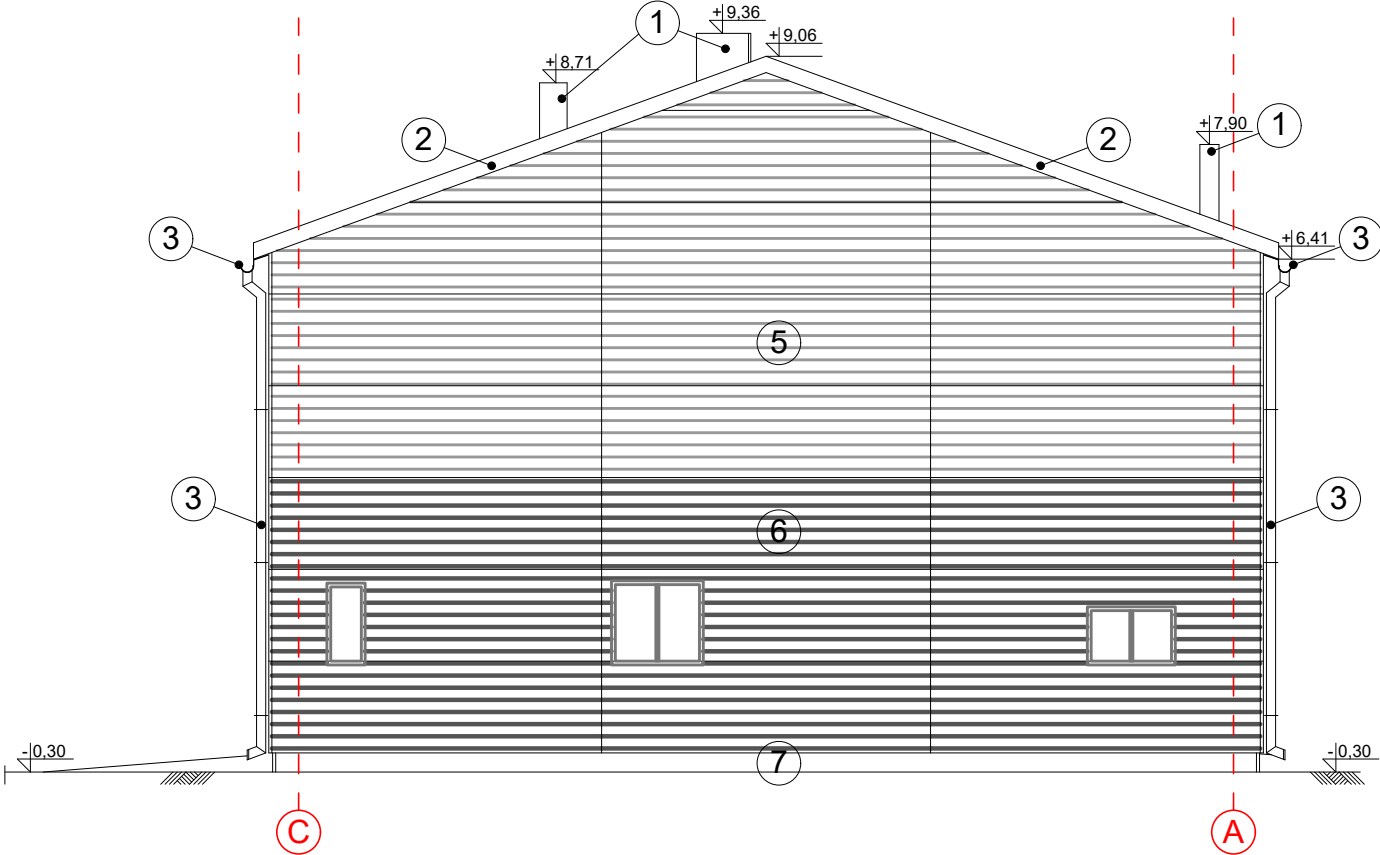
ELEWACJA PÓŁNOCNA



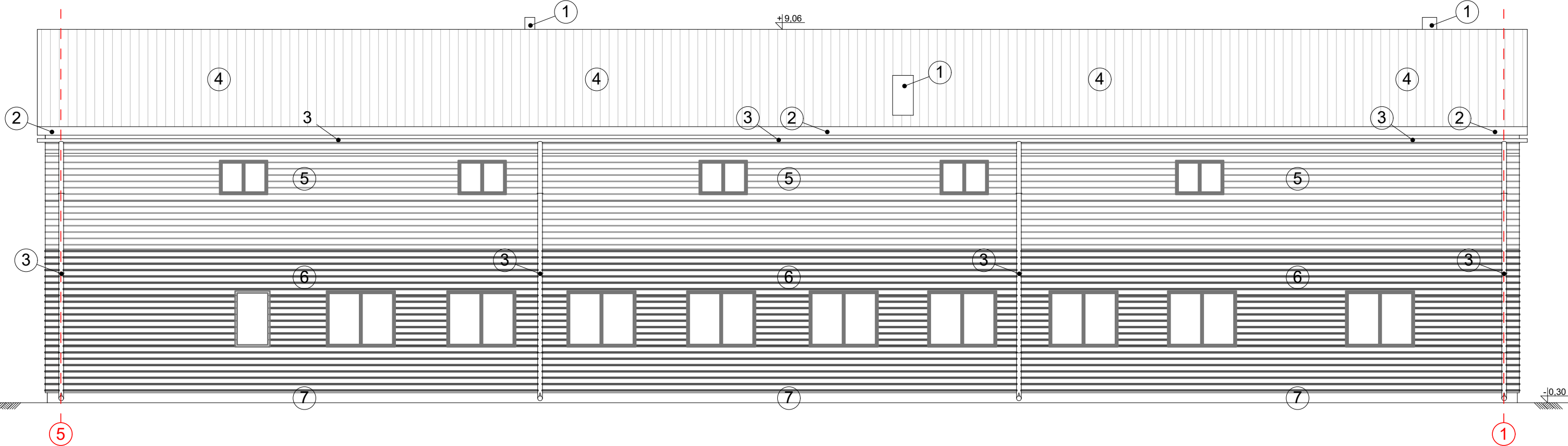
ELEWACJA ZACHODNIA



ELEWACJA POŁUDNIOWA



ELEWACJA WSCHODNIA



Kolorystka elewacji:

1 - obróbka blacharska kominów, na rąbek stojący	- kolor RAL 7024
2 - obróbki dachu, blacha krawędziowa, okapowa	- kolor RAL 7024
3 - rynny i rury spustowe	- kolor RAL 7024

4 - płyta dachowa	- kolor RAL 7047
5 - płyta ścienna	- kolor RAL 7040
6 - płyta ścienna	- kolor RAL 7024
7 - cokół - tynk mozaikowy, gr.2mm	- kolor grafitowy, ciemny

8 - podest wejściowy, kostka betonowa gr.6cm, w obrzeżu chodnikowym 8x30x100cm, kolor grafitowy

9 - podjazd, kostka betonowa gr.8cm, w obrzeżu chodnikowym 8x30x100cm, kolor grafitowy

Stolarka okienna i drzwiowa, bramy - kolor grafitowy, ciemny

Szklane zadaszenie nad drzwiami wejściowymi, tafla szklana przezroczysta, o wymiarach 250x120cm, wsporniki, okucia stal nierdzewna

Nazwa obiektu budowlanego:	MODERNIZACJA ISTNIEJĄCEGO BUDYNKU MAGAZYNOWEGO W RAMACH PROGRAMU "OCHRONY LUDNOŚCI I OBRONY CYWILNEJ"		
Adres obiektu budowlanego:	080207_2 MASZEWO - GMINA / 0007 MASZEWO / DZ.NR 233/2		
Tytuł rysunku:	ELEWACJE		
Architekt projektant:	mgr inż.arch. JAKUB MARCZEWSKI UPR.102/DSOKK/2021		
Architekt sprawdzający:	mgr inż.arch.STANISŁAW KRUCHLIK UPR.LOIA/28/2008/GW		
PRACOWNIA PROJEKTOWO - USŁUGOWA.			
66-110 Babimost, ul.Piłsudskiego 83; tel:/068/ 351 28 71; bogdan.radny@op.pl			
			A/05
			1:100
			01.10.2025r.
			